

Le présent CCTP – Finitions constitue un document complémentaire au CCTP du présent lot. Il précise exclusivement les prescriptions relatives à l'aspect, au rendu et aux finitions visibles des ouvrages, sans remettre en cause les solutions techniques, les performances, les compositions ou les dimensionnements définis dans le CCTP du lot concerné. En cas de contradiction ou d'incohérence, les prescriptions techniques figurant au CCTP du lot prévalent.

Le présent CCTP – Finitions prévaut uniquement sur les descriptions d'aspect, de rendu ou de finition figurant dans les autres pièces du CCTP.

Toute solution alternative proposée devra être esthétiquement équivalente aux prescriptions du présent document et soumise à l'accord préalable de la maîtrise d'œuvre.

brenasdouceraïnarchitectes ●●○



00-DOE - Remise du Dossier des Ouvrages exécutés

Le dossier sera remis en 1 exemplaire papier, accompagné d'un support numérique (clé ou CD). Les documents seront nommés selon l'article du CCTP (ex. "3.1.1.2 - xxxxxx.pdf"). Les plans seront indicés Z

Dimensions :

1 exemplaire + numérique



ACCESSOIRES - Butée de porte au sol

Butée de porte posée par fixation invisible. Prévoir cette butée si une pose murale est impossible.

Référence :

LEGALLAIS - Bagaud

Dimensions :

Ø38 - h41mm

Finition : aluminum

Unité : unité



Localisation : toutes les portes sans ferme porte



ACCESSOIRES - Butée de porte murale

Butée de porte posée par fixation invisible. Prévoir cette butée si la porte n'est pas équipée de ferme porte.

Référence :

HEWI 611XA - 611XC

Dimensions :

Ø30 - h15mm

Finition : inox brossé

Unité : unité



Localisation : toutes les portes sans ferme porte



CHANTIER - Cloisonnement provisoire

Mise en place de fermeture provisoire étanche et solide (OSB 22mm) avec porte(s) d'accès sécurisées. Y compris passage de réseaux et calfeutrement provisoire.

Dimensions :

provision 6x3m

Finition : provisoire

Unité : unité

Localisation : selon besoin chantier et vers existant

Le présent CCTP – Finitions constitue un document complémentaire au CCTP du présent lot. Il précise exclusivement les prescriptions relatives à l'aspect, au rendu et aux finitions visibles des ouvrages, sans remettre en cause les solutions techniques, les performances, les compositions ou les dimensionnements définis dans le CCTP du lot concerné. En cas de contradiction ou d'incohérence, les prescriptions techniques figurant au CCTP du lot prévalent.

Le présent CCTP – Finitions prévaut uniquement sur les descriptions d'aspect, de rendu ou de finition figurant dans les autres pièces du CCTP.

Toute solution alternative proposée devra être esthétiquement équivalente aux prescriptions du présent document et soumise à l'accord préalable de la maîtrise d'œuvre.

brenasdoucepain architectes ●●●



CONTRÔLE D'ACCÈS - Crémone électriques multi-points

serrure multipoints motorisée pour bloc-portes bois. Commande de la béquille selon version : MP 524 (extérieur contrôlé, intérieur libre), MP 564 (béquille extérieure contrôlée), MP 565 (béquilles contrôlées des deux côtés). Axe 50 mm, entraxe 70 mm. Alimentation 24 V. Têtière acier zingué. Fourniture et pose incluant câblage, passe-câble encastré et réglages pour intégration au contrôle d'accès. Dans notre cas la sortie sera toujours laissée libre.

Référence :

ABLOY - MP 524/564/565

Finition : encastré

Unité : unité

Localisation : porte avec inscription LB



ABLOY



FENÊTRES - Fenêtres

Les fenestres seront en essence bois pin naturel non abouté.

Dimensions :

selon carnet de menuiserie

Finition : Pin, lasure incolore

Localisation : fenêtres



FENÊTRES APPAREILLAGE - Commande à chaîne pour ventilation

Boîtier à chaîne en applique. Boîtier carré, régulier et métallique.

Y compris déclancheur manuel (blanc) électrique de commande d'ouverture et de fermeture pour la ventilation naturelle.

Référence :

SOUCHIER - NANO, QSAR ou TWIN

Dimensions :

selon besoins

Finition : Alu gris

Unité : unité

Localisation : hall x3



FENÊTRES APPAREILLAGE - Matérialité

Les appareillages de porte (gâche, boîtier, etc.) seront de couleur galva ou gris alu.

Finition : galva, alu, inox

Le présent CCTP – Finitions constitue un document complémentaire au CCTP du présent lot. Il précise exclusivement les prescriptions relatives à l'aspect, au rendu et aux finitions visibles des ouvrages, sans remettre en cause les solutions techniques, les performances, les compositions ou les dimensionnements définis dans le CCTP du lot concerné. En cas de contradiction ou d'incohérence, les prescriptions techniques figurant au CCTP du lot prévalent.

Le présent CCTP – Finitions prévaut uniquement sur les descriptions d'aspect, de rendu ou de finition figurant dans les autres pièces du CCTP.

Toute solution alternative proposée devra être esthétiquement équivalente aux prescriptions du présent document et soumise à l'accord préalable de la maîtrise d'œuvre.

brenasdoucepainarchitectes ●●●



OCCULTATIONS - Brise soleil orientable

Brise soleil orientable

Référence :

Griesser

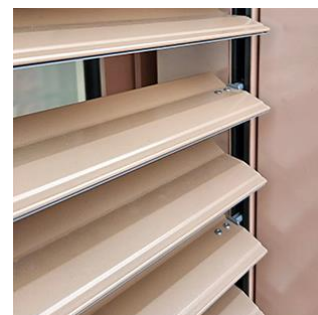
Dimensions :

selon dimensions de baies

Finition : RAL au choix de l'architecte

Unité : unité

Localisation : toutes les fenêtres sauf hall et interstice



PORTES - Fiche porte bois

Charnière à insert à encastrer

Référence :

WURT - 0686346036

Finition : galva, alu, inox

Localisation : portes



PORTES - Porte

Les portes seront en essence de bois pin naturel non abouté.

Dimensions :

selon carnet de menuiserie

Finition : Pin, lasure incolore



Le présent CCTP – Finitions constitue un document complémentaire au CCTP du présent lot. Il précise exclusivement les prescriptions relatives à l'aspect, au rendu et aux finitions visibles des ouvrages, sans remettre en cause les solutions techniques, les performances, les compositions ou les dimensionnements définis dans le CCTP du lot concerné. En cas de contradiction ou d'incohérence, les prescriptions techniques figurant au CCTP du lot prévalent.

Le présent CCTP – Finitions prévaut uniquement sur les descriptions d'aspect, de rendu ou de finition figurant dans les autres pièces du CCTP.

Toute solution alternative proposée devra être esthétiquement équivalente aux prescriptions du présent document et soumise à l'accord préalable de la maîtrise d'œuvre.

brenasdouceraïnarchitectes ●●○



PORTES APPAREILLAGE - Bâton de maréchal

Bâton de maréchal toute hauteur, avec assemblage invisible sur platines de fixation inox.

Référence :
HOPPE E5091

Dimensions :
Ø30mm

Localisation : porte du hall et amphi

Finition : inox brossé
Unité : unité



PORTES APPAREILLAGE - Coloris des appareillages

Les appareillages de porte (gâche, boîtier, barre PMR, etc.) seront de couleur grise (galva, alu, inox..).

Finition : galva, alu, inox



PORTES APPAREILLAGE - Ferme imposte mécanique

Ferme-imposte à câble souple sous tube acier et levier de manœuvre. Récepteur à désaccouplement rapide pour nettoyage du vitrage.
Commande indifférente à droite ou à gauche. Double sécurité obtenue par le verrouillage du récepteur et l'irréversibilité du levier de commande.
Fixation du tube par colliers et vis, avec cache-colliers assortis dans les versions gris alu, noir et blanc.
Ferme-imposte à levier de commande. Ouverture de 150 mm.

Référence :
LIBECCIO - Série 7500/7600

Finition : au choix de l'architecte

Localisation : facades selon carnet



PORTES APPAREILLAGE - Ferme porte

Ferme porte à glissière, de force adaptée à l'usage (intérieur ou extérieur). Butée intégrée à la coulisse, y compris butée à bille si besoin. Choix du côté de pose selon besoins architecte.

Référence :
DORMA TS97

Finition : aluminum
Unité : /porte

Le présent CCTP – Finitions constitue un document complémentaire au CCTP du présent lot. Il précise exclusivement les prescriptions relatives à l'aspect, au rendu et aux finitions visibles des ouvrages, sans remettre en cause les solutions techniques, les performances, les compositions ou les dimensionnements définis dans le CCTP du lot concerné. En cas de contradiction ou d'incohérence, les prescriptions techniques figurant au CCTP du lot prévalent.

Le présent CCTP – Finitions prévaut uniquement sur les descriptions d'aspect, de rendu ou de finition figurant dans les autres pièces du CCTP.

Toute solution alternative proposée devra être esthétiquement équivalente aux prescriptions du présent document et soumise à l'accord préalable de la maîtrise d'œuvre.

brenasdoucerainarchitectes ●●●

Localisation : *stockage, hall, amphi (selon carnet)*



PORTES APPAREILLAGE - Passe cable encastré

Passe cable encastré dans l'huissierie pour ouverture à 160°.

Référence :
IZYX SYSTEMS - DLM100
Dimensions :
24x323x17.5mm

Finition : Gris inox
Unité : unité

Localisation : *portes avec CA*



PORTES APPAREILLAGE - Poignées de porte

Poignée coudée. Hauteur variable selon tableau de menuiserie

Référence :
HOPPE BONN

Finition : inox brossé
Unité : /porte

Localisation : *toutes les portes*



PORTES APPAREILLAGE - Selecteur d'ouverture en applique

Bandeau selecteur d'ouverture. Profil de dimension constante dans la teinte du ferme porte.

Référence :
DORMA G91 - 92 - 93 GSR
Dimensions :
constante

Finition : aluminum
Unité : /porte

Localisation : *porte double avec FP*



Le présent CCTP – Finitions constitue un document complémentaire au CCTP du présent lot. Il précise exclusivement les prescriptions relatives à l'aspect, au rendu et aux finitions visibles des ouvrages, sans remettre en cause les solutions techniques, les performances, les compositions ou les dimensionnements définis dans le CCTP du lot concerné. En cas de contradiction ou d'incohérence, les prescriptions techniques figurant au CCTP du lot prévalent.

Le présent CCTP – Finitions prévaut uniquement sur les descriptions d'aspect, de rendu ou de finition figurant dans les autres pièces du CCTP.

Toute solution alternative proposée devra être esthétiquement équivalente aux prescriptions du présent document et soumise à l'accord préalable de la maîtrise d'œuvre.

brenasdouceirainarchitectes ●●●



PORTES-APPAREILLAGE - Crémone pompier encastrée

Fourniture et pose d'une crémone pompier encastrée à poignée tournante, à tringles encastrées.

L'ensemble comprend un boîtier central, deux guides, deux embouts, ainsi que les tringles et vis de fixation. Conforme à la norme NFP 26-303,

Le boîtier est posé en applique sur tous types de portes (bois, aluminium, PVC ou acier), et tringles sont intégrées dans l'épaisseur de la porte. La manœuvre s'effectue aisément par une poignée tournante à ½ tour, équipée d'un indicateur de sens de rotation et permettant l'inversion droite/gauche. Les éléments sont réalisés avec bords vifs non biseautés, pour une intégration plane et sobre dans la menuiserie.

La prestation comprendra la fourniture, la pose complète et le réglage de l'ensemble avec toutes sujétions nécessaires à une mise en œuvre soignée et parfaitement fonctionnelle.

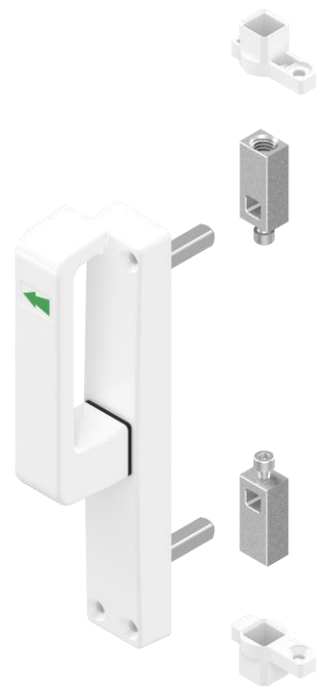
Référence :

DS6844

Finition : blanc ou gris

Unité : /porte

Localisation : menuiseries du hall



SIGNALÉTIQUE - Signalétique en vitrophanie

Vitrophanie en film polymère (résistants aux intempéries), bandes verticales de 20mm, en ligne de 50mm de hauteur. Vide de 30mm.

Posé h110 cm et h160cm, côté intérieur ou extérieur. Garantie 8 ans en extérieur.

Référence :

S5DEPM et Série S5DP

Dimensions :

voir ci-dessus

Finition : Couleur gris (foncé) dépolie, au choix de l'architecte

Unité : forfait

